

# Er takturinn í lagi?

Um sí- og endurmenntun á vettvangi Starfsmenntar

---

Þing BSRB

3. október 2024

Guðfinna Harðardóttir, framkvæmdastjóri

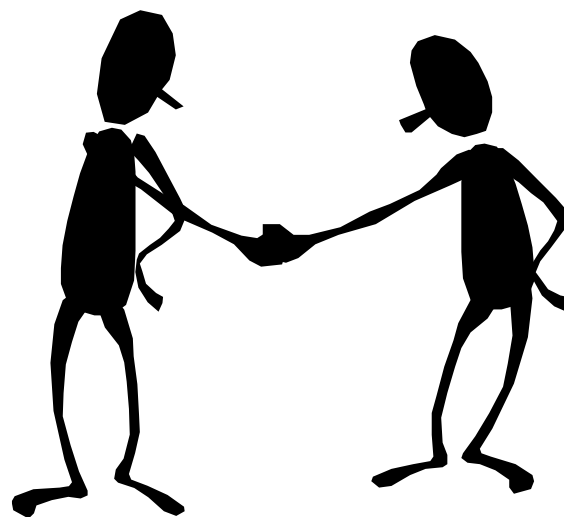


# Umfjöllunarefni

- Um símenntunartækifæri á vettvangi Starfsmenntar.
- Tilraunaverkefni um raunfærnimat á mótum viðmiðum atvinnulífs.
- Af hverju að standa í þessu símenntunarbrasi?

# Starfsmennt varð til í kjarasamningum árið 2001 og er samstarfsvettvangur um fræðslu og þjálfun opinberra starfsmanna

Stéttarfélag innan  
BSRB



Fjármála- og  
efnahagsráðuneyti

Mánaðarlegar greiðslur 0,25% af heildarlaunum starfsfólks

## BEIN AÐILD = AÐILD Á GRUNDELLI KJARASAMNINGS

- Bæjarstarfsmannafélög v/  
ríkisstarfsmanna
- Félag flugmálastarfsmanna
- Félag starfsmanna stjórnarráðsins
- Kjölur v/ríkisstarfsfólks
- Sameyki

## ÓBEIN AÐILD = AÐILD Á GRUNDELLI SAMSTARFSAMNINGS

- Starfsfólk sveitarfélaga sem á rétt  
hjá mannauðsjóðum Kjalar, KSG  
eða Samflots
- SGS félagsfólk með rétt hjá  
Sveitamennt eða Ríkismennt
- BHM-arar með rétt hjá  
Starfsþróunarsetri háskólamanna

# Einstaklingar

# Stofnanir



- Ýmis námskeið
- Starfstengt nám í framhaldsskólum og innan framhaldsfæðslu.
- Ferða- og dvalarstyrkir\*
- Starfsþróunarráðgjöf (náms- og starfsráðgjöf)\*
- Raunfærnimat (afmörkuð verkefni)\*

- *Ráðgjafi að láni* – greina fræðsluþarfir og gera áætlun um fræðslu
- Stofnanaanám – utanumhald skráninga, finna kennara, skaffa húsnæði/Teams
- Spjall og stuðningur um mannauðstengd málefni

\*Gildir ekki um BHM-ara

# Starfspróunarráðgjöf

Ef vantar...

- góð ráð til að finna réttu fræðsluna
- hugmyndir að leiðum til að þróast í starfi
- að finna hvar áhuginn liggur (áhugasviðskönnun)



## Kompás starfspróunar- Finnu þína stefnu saman

Langar þig að gera eitthvað nýtt? Fara út fyrir þægindarammann þinn? Styrkja þig og efla í lífi og starfi?

Ráðgjafi Starfsmenntar aðstoðar þig við að taka skrefið, t.d. með því að skoða með þér starfsmöguleika, nám eða námskeið sem gætu reynst þér vel.

### Fyrirkomulag

Samtalið fer fram á skrifstofu Starfsmenntar, Skipholti 50b eða í gegnum fjarfund á Teams. Skráðu þig hér á skráningarsíðunni og í framhaldinu höfum við samband og finnum heppilegan tíma fyrir samtalið.

## Helstu upplýsingar

### Tími

Að eigin vali í samráði við ráðgjafa

### Lengd

1 klst.

### Umsjón

Ingibjörg Hanna Björnsdóttir náms- og starfsráðgjafi

### Staðsetning

Fræðslusetrið Starfsmennt, Skipholt 50b, 105 Reykjavík. Bæði er boðið upp á staðbundin viðtöl og í fjarfundi

### Tegund

Viðtal

### Verð

Án kostnaðar / Námskeiðið er [félagsfólki aðildarfélaga og samstarfssjóða](#) að kostnaðarlausu

### Markhópur

Allt félagsfólk aðildarfélaga BSRB

### Gott að vita

Ráðgjöfin er eingöngu fyrir félagsfólk [aðildarfélaga BSRB](#) og er þeim að kostnaðarlausu.



GULUR SEPTEMBER

Er allt í gulu?

Námskeið sem styðja við velliðan á vinnustað



Veldu námskeið  
eða fræðslu

Hvað vilt þú finna?

Leita

Öll

Einstaklingsráðgjöf

Fjármál og rekstur

Opinber stjórnsýsla

Raunfærnimat

Sérhæft nám

Sjálfsstyrking og samskipti

Skípulag

Staðnám

Starf

Stjórnun og heilbriggt vinnuumhverfi

þjónusta

Tungumál

Vallfrjálst uppl

Vefnám

# Áherslur stjórnar árið 2024

- Íslenska sem annað mál
- Leiðtogaþæfni þvert á starfshópa
- Gervigreind og hagnýting hennar





# Áherslur stjórnar árið 2024

- 08. okt. Íslenska 3 - Áfram veginn | A2.1
- 14. okt. Íslenska 3 - Áfram veginn | A2.1
- 21. okt. Íslenska 2 - Rölt og rabbað | A1.2
- 22. okt. Íslenskupjálfarinn | B1/B2

09. okt. Samningatækni

08. okt. How to manage a diverse team

26. sep. Fagleg hegðun og samskipti á vinnustað

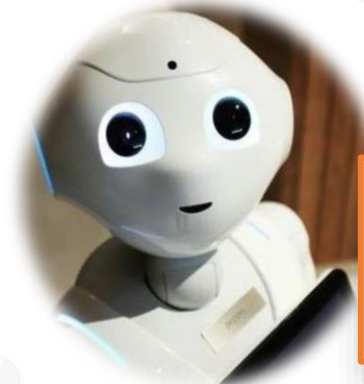
30. sep. Jákvæð vinnustaðamenning skiptir máli!

23. okt. Gáfaða dýrið - rýnt í samspil vitsmuna og tilfinninga

## Hæfniviðmið

- Að öðlast meiri sjálfsskilning.
- Að öðlast betri streituvarnir.
- Að öðlast aukna meðvitund um mikilvægi samskipta og tengsla.
- Að þróa með sér meiri áhuga á fólki.

09. okt. Hagnýtar gervigreindarlausnir - lærðu að skapa virði með ChatGPT



09. okt. Hagnýt síðfræði

18. okt. Gervigreind fyrir venjulegt fólk

22. okt. Gervigreind og færni í fullorðinsfræðslu - Tækifæri og áskoranir

# Vinsælt hjá stofnunum - hagnýting Microsoft

14.  
okt.

Fjársýslan | SharePoint Grunnur - Hópur 1

15.  
okt.

Fjársýslan | SharePoint Grunnur - Hópur 2

16.  
okt.

Fjársýslan | SharePoint Grunnur - Hópur 3

17.  
okt.

Fjársýslan | SharePoint Grunnur - Hópur 4 - VEFNÁM

16.  
des.

Dómstólasýslan | Microsoft Teams

16.  
des.

Dómstólasýslan | SharePoint

# Krefjandi samskipti og andleg velferð starfsfólks

24.  
sep.

Sýslumenn | Ólíkir menningarheimar og viðhorf

08.  
okt.

Sýslumenn | Að róa aðstæður

16.  
okt.

Sýslumenn | Að róa aðstæður

14.  
nóv.

Sýslumenn | Að brynja sig gegn áreiti og losa sig úr vinnufötunum

19.  
nóv.

Sýslumenn | Að brynja sig gegn áreiti og losa sig úr vinnufötunum

# Hæfnigreining fjögurra starfa

- Skólaliðar (ólokið)
- Skólaritarar
- Stuðningsfulltrúar í grunn- og framhaldsskólum
- Umsjónarmenn fasteigna (grunn- og framhaldsskóli)

Eftirtaldir sjóðir styrkja verkefnið:

Prósí Sameykis

Prósí bæjarstarfsmannafélaga

Fræðslusjóður Sameykis

Mannauðssjóður Kjalar

Sveitamennt



Starfaprófilar á vef FA

<https://frae.is/haefnigreiningar/starfaprofilar/>



**Skipulegt** ferli þar sem lagt er mat á **hæfni** einstaklings með **formlegum** hætti.

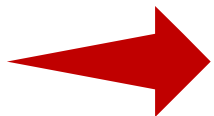
## **Raunfærnimat**

- á móti viðmiðum náms/námskrár til styttingar á námi til lokaprófs
- á móti viðmiðum starfs/kröfum atvinnulífs til að draga fram hæfni

# Tilraunaverkefni FA árin 2018-2020 um raunfærnimat á móti hæfnikröfum starfs/atvinnulífs

- Störfin:

- Matvælavinnsla – sérhæfður starfsmaður í kjötvinnslu
- Veitingar –þjónusta í sal
- Verslunarstörf – matvara, lyf og byggingarvörur
- Ferðaþjónusta – móttaka á gististöðum
- Opinber þjónusta – fulltrúar hjá opinberum stofnunum



## STARFAPRÓFÍLL SÉRHÆFÐUR ÞJÓNUSTUFULLTRÚI

### Nafn starfaprófíls:

Sérhæfður þjónustufulltrúi 99-18-04-006.

### Hæfniprep:

Hæfnipættir sem birtir eru í þessum starfaprófíl eru almennt á þrepi 3 miðað við hæfniramma um íslenska menntun.

### Greining og samstarf:

Starfaprófíll var unninn af Fræðslumiðstöð atvinnulífsins.

### Stýrihópur:

Í stýrihóp sáð fulltrúar frá Starfsgreinaráði skrifstofu og verslunargreina, Icelandair, Reykjavíkurborg, Stjórná, VR, SVP og Fræðslumiðstöð atvinnulífsins.

### Útgerandi:

Fræðslumiðstöð atvinnulífsins.

1. útgáfa, 2018, byggð á 4. útgáfu hæfnigrunns Fræðslumiðstöðvar atvinnulífsins.
- Fræðslumiðstöðvar atvinnulífsins.

J1		Meginverkefni m.a. skv. stofn.samn.									
	B	J	K	L	M	N	O	P	Q	R	
	Nafn stofnunar/vinnuveitanda	Meginverkefni m.a. skv. stofn.samn.	S1_Ritari- fulltrúi skrifst	S2_Verke fma- stjórn	S3_Dj sta	S4_Fj ál	S5_Sé æfing	S6_Fastei gnir-v mötun	S7_St un	S8_Örygg is-mál; Skjala la	
4	Átvinnuvega- og nýsköpunarráðuneytið	FSS: Úrlausn verkefna, sérþekking, verkefnastjórn	x	x		x	x				
5	Áfengis- og tóbaksverzlun ríkisins	Afgreiðsla, lager, gjaldkeri, verslunarstjórn, skrifstofa,			x	x					
8	Barnaverndarstofa	Fulltrúi (þjónusta), launafulltrúi, verkefnastjóri	x	x		x					
40	Fjölbrotaskóli Norðurlands vestra	Bókhald, fjármál, skrifstofa, stoðþjónusta, umsjón	x			x	x	x			
41	Fjölbrotaskóli Snæfellinga	Bókhald, fjármál, skrifstofa, stoðþjónusta, umsjón	x			x	x	x			
42	Fjölbrotaskóli Suðurlands	Bókhald, fjármál, skrifstofa, stoðþjónusta, umsjón	x			x	x	x			
43	Fjölbrotaskóli Suðurnesja	Bókhald, fjármál, skrifstofa, stoðþjónusta, umsjón	x			x	x	x			
44	Fjölbrotaskóli Vesturlands	Bókhald, fjármál, skrifstofa, stoðþjónusta, umsjón	x			x	x	x			
45	Fjölbrotaskólinn Ármúla	Bókhald, fjármál, skrifstofa, stoðþjónusta, umsjón	x			x	x	x			
46	Fjölbrotaskólinn í Breiðholti	Bókhald, fjármál, skrifstofa, stoðþjónusta, umsjón	x			x	x	x			
47	Fjölbrotaskólinn í Garðabæ	Bókhald, fjármál, skrifstofa, stoðþjónusta, umsjón	x			x	x	x			
49	Fjölmennt, símenntunar- og ses	Bókhald, fjármál, skrifstofa, stoðþjónusta, umsjón	x			x	x	x			
51	Fjöltekniskóli Íslands ehf	Bókhald, fjármál, skrifstofa, stoðþjónusta, umsjón	x			x	x	x			
52	Flensborgarskóli	Bókhald, fjármál, skrifstofa, stoðþjónusta, umsjón	x			x	x	x			
55	Forsætisráðuneytið	FSS: Úrlausn verkefna, sérþekking, verkefnastjórn	x	x			x				
56	Framhaldsskóli við utanverðan Tröllaskaga	Bókhald, fjármál, skrifstofa, stoðþjónusta, umsjón	x			x	x	x			
57	Framhaldsskólinn á Húsavík	Bókhald, fjármál, skrifstofa, stoðþjónusta, umsjón	x			x	x	x			
58	Framhaldsskólinn á Laugum	Bókhald, fjármál, skrifstofa, stoðþjónusta, umsjón	x			x	x	x			
59	Framhaldsskólinn í Austur-Skaftafellssýslu	Bókhald, fjármál, skrifstofa, stoðþjónusta, umsjón	x			x	x	x			
60	Framhaldsskólinn í Mosfellsbæ	Bókhald, fjármál, skrifstofa, stoðþjónusta, umsjón	x			x	x	x			
61	Framhaldsskólinn í Vestmannaeyjum	Bókhald, fjármál, skrifstofa, stoðþjónusta, umsjón	x			x	x	x			
62	Framkvæmdasýsla ríkisins	Skrifstofa, ritari, bókarari	x			x					
68	Gígtarfélag Íslands	Endurhæfing (aðstoð), skrifstofa, bókhald,	x		x						
69	Gljúfrasteinn: hús skáldsins	ræsting, móltaka, safnvörður	x					x		x	
70	Greiningar- og ráðgjafarstöð ríkisins	Aðstoð í eldhúsi, ritarastörf (móttökuritari, sviðsritari, læ	x					x			
76	Hafrannsóknastofnun Rannsókná- og ráðgjaf	Rannsóknarmaður, skrifstofumaður	x	x		x	x				
79	Háskóli Íslands	Bókhald, fjármál, skrifstofa, stoðþjónusta, umsjón	x			x	x	x			
80	Háskólinn á Akureyri	Bókhald, fjármál, skrifstofa, stoðþjónusta, umsjón	x			x	x	x			
81	Háskólinn á Bifröst ses.	Bókhald, fjármál, skrifstofa, stoðþjónusta, umsjón	x			x	x	x			
82	Háskólinn í Reykjavík	Bókhald, fjármál, skrifstofa, stoðþjónusta, umsjón	x			x	x	x			
83	Heilbrigðisráðuneytið	FSS: Úrlausn verkefna, sérþekking, verkefnastjórn	x	x			x				
84	Heilbrigðisstofnun Austurlands	Áth. heilbr.stofnun Norðurlands	x			x	x	x	x	x	
85	Heilbrigðisstofnun Norðurlands	Svipar til Landspítala	x			x	x	x	x	x	
86	Heilbrigðisstofnun Suðurlands	Áth. heilbr.stofnun Norðurlands	x			x	x	x	x	x	
87	Heilbrigðisstofnun Suðurnesja	Áth. heilbr.stofnun Norðurlands	x			x	x	x	x	x	
88	Heilbrigðisstofnun Vestfjarða	Svipar til Landspítala	x			x	x	x	x	x	
89	Heilbrigðisstofnun Vesturlands	Deildarstjórn, ritarastörf, umönnun, verkefnisstjórn, lau	x		x			x			
90	Heilsugæsla á höfuðborgarsvæðinu	Ritari, bílstjóri, iðnaðarmaður, tölvur, kerfnisstjórn,heima	x			x	x	x		x	
91	Heilsugæslan Höfða ehf.	Áth. heilbr.stofnun Norðurlands	x			x	x	x	x	x	
93	Heyrnar- og talmeinastöð Íslands	Ritari, lækningarit, bókhald, skrifstofa, sérhæfð störf, d	x			x	x	x			
94	Héraðsdómstólar	Skrifstofa, ritarastörf, dómvörður, verkefnisstjórn	x	x						x	
95	Héraðsdómur Austurlands	Skrifstofa, ritarastörf, dómvörður, verkefnisstjórn	x	x						x	
96	Héraðsdómur Norðurlands eystra	Skrifstofa, ritarastörf, dómvörður, verkefnisstjórn	x	x						x	
97	Héraðsdómur Norðurlands vestra	Skrifstofa, ritarastörf, dómvörður, verkefnisstjórn	x	x						x	
98	Héraðsdómur Reykjanes	Skrifstofa, ritarastörf, dómvörður, verkefnisstjórn	x	x						x	
99	Héraðsdómur Reykjavíkur	Skrifstofa, ritarastörf, dómvörður, verkefnisstjórn	x	x						x	
100	Héraðsdómur Suðurlands	Skrifstofa, ritarastörf, dómvörður, verkefnisstjórn	x	x						x	
101	Héraðsdómur Vestfjarða	Skrifstofa, ritarastörf, dómvörður, verkefnisstjórn	x	x						x	
102	Héraðsdómur Vesturlands	Skrifstofa, ritarastörf, dómvörður, verkefnisstjórn	x	x						x	
103	Héraðssaksóknari	Rekstraraðstoð, ritarastörf	x								
104	Hljóðbókasafn Íslands	Bókavörður, sérfræðingur (verkefnastjórn), deildarstjóri		x			x		x		
105	Hólaskóli - Háskólinn á Hólum	Bókhald, fjármál, skrifstofa, stoðþjónusta, umsjón	x			x	x	x			
110	Hringisjá náms- og starfsendurhæf	Bókhald, fjármál, skrifstofa, stoðþjónusta, umsjón	x			x	x	x			
114	Hæstiréttur Íslands	Dómvörður, skrifstofumaður	x							x	
115	Iðnskólinn Hafnarfirði	Bókhald, fjármál, skrifstofa, stoðþjónusta, umsjón	x			x	x	x			

# Stofnanasamningar Sameykis

Athugun gerð árið 2018

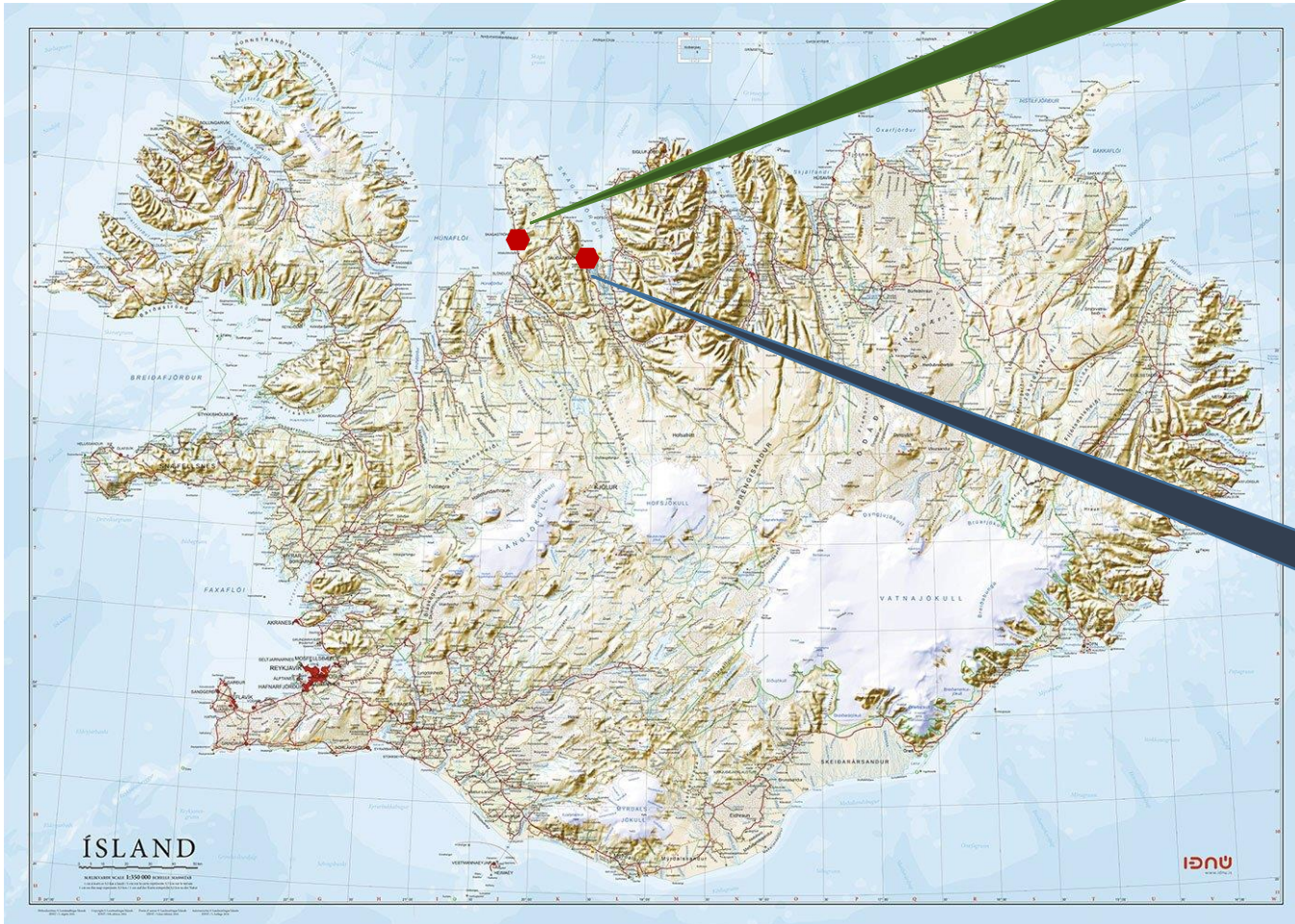
Af 285 samningum voru 133 með starf fulltrúa, ritara, þjónustufulltrúa o.p.h.





# VINNUMÁLA STOFNUN

Skagaströnd



**HMS** Húsnæðis- og  
mannvirkjastofnun

Sauðárkrókur

# Á móti viðmiðum starfs/atvinnulífs



**Undirbúningur**  
Ákvörðun um verkefni  
tekin. Undirbúningur og  
fjármögnun.

**1**



**Raunfærnimat**  
Mat á færni miðað við  
hæfnikröfur starfs.

**2**



**Starfsþjálfun**  
Einstaklingsmiðuð  
þjálfun í samræmi  
við niðurstöður mats.

**3**



**Fagbréf**  
Staðfesting á færni  
einstaklings.

**4**



Undirbúningur  
Ákvörðun um verkefni  
tekin. Undirbúningur og  
fjármögnun.

1

# Hvað þarf að undirbúa og hvernig var það gert?

1. Ákveða verkefni
2. Tryggja fjármögnun
3. Skilgreina ávinning þátttakenda
4. Gera matslista
5. Velja þátttakendur
6. Velja og þjálfa matsaðila

1. Tiltekin störf hjá VMST og HMS
2. Fræðslusjóður fjármagnaði tilraunina
3. Flutningur í annað starf með tilheyrandi launahækkun
4. Útbúinn út frá starfaprófíl í samvinnu FA, Starfsmenntar og stofnana
5. Stofnanir völdu út frá skilgreindum störfum
6. Starfsmennt í samvinnu við stofnanir



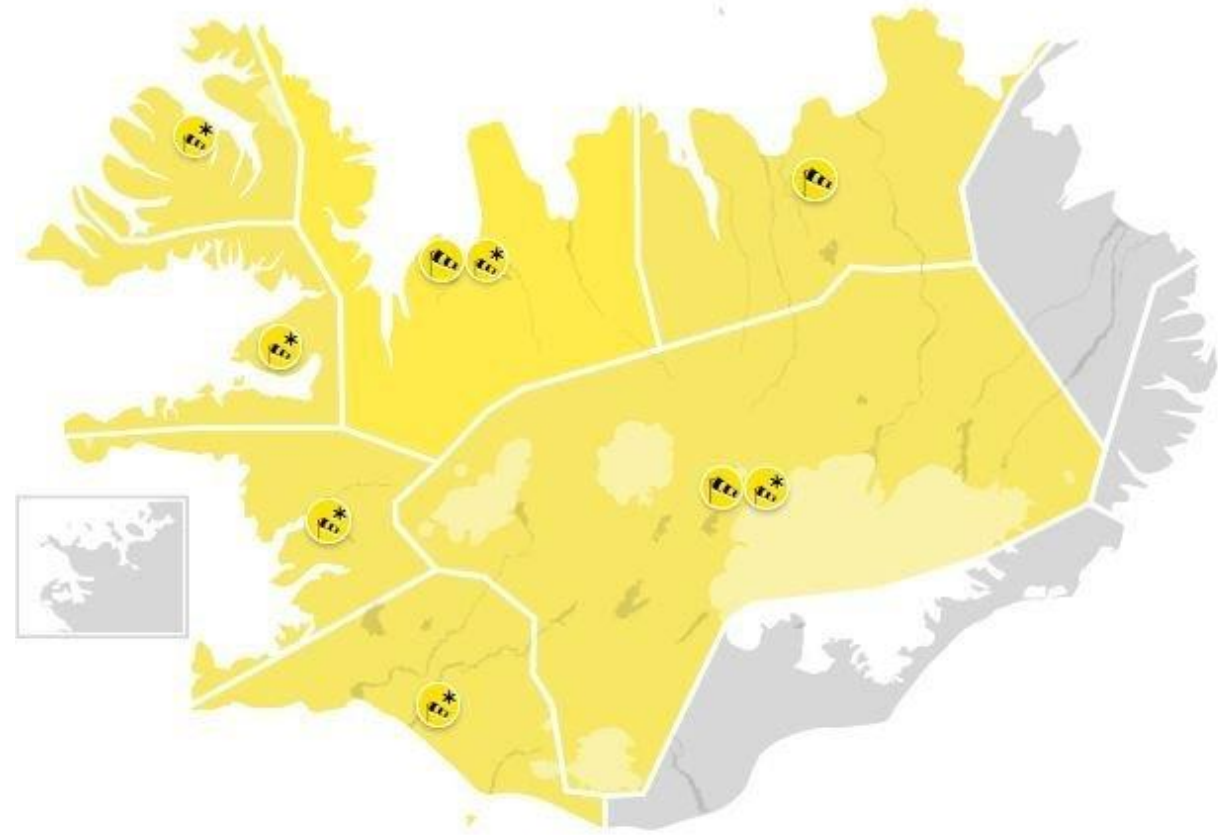
Raunfærnimat  
Mat á færni miðað við  
hæfnikröfur starfs.

2



Starfspjálfun  
Einstaklingsmiðuð  
þjálfun í samræmi  
við niðurstöður mats.

3



- Mat á raunfærni fór fram á vinnustöðunum og í kjölfar var þjálfun ákveðin.
- Þjálfun fór einnig fram á vinnustöðunum ýmist maður á mann eða í hóp.

# FAGBRÉF

## Sérhæfður þjónustufulltrúi

Nafn og  
kennitala  
þátttakanda/starfsmanns

Hefur staðfesta hæfni sem sérhæfður þjónustufulltrúi á þriðja þrepi hæfniramma um íslenska menntun (Starfaprófill: Sérhæfður þjónustufulltrúi nr. 99-18-04-006).

### HÆFNI

### ÞREP

Greining á þörfum viðskiptavina  
Sérhæfð upplýsingagjöf  
Þjónusta og samskipti við innri og ytri viðskiptavini  
Úrvinnsla og umsýsla erinda og gagna  
Notkun sérhæfðra tölvukerfa

3  
3  
3  
3  
3

Skagaströnd 19. maí 2021

Sigríður Guðmundsdóttir

#### Hæfniprep 3

Hefur sérhæfða þekkingu sem nýttist í starfi og/eða til undirbúnings frekara náms.  
Getur skipulagt og með eigin störf, sýnt fagmennsku og frumkvæði.  
Getur nýtt sérhæfða þekkingu til umbóta, veitt fagleg ráð og tekið þátt í þverfaglegu samstarfi.

Hefur staðfesta hæfni sem sérhæfður þjónustufulltrúi á þriðja þrepi hæfniramma um íslenska menntun (Starfaprófill: Sérhæfður þjónustufulltrúi nr. 99-18-04-006).



Fagbréf  
Staðfesting á færni  
einstaklings.

4

# Hæfniramma um íslenska menntun



Íslensk hæfniprep (ISQF)	Lýsing á hæfni	Dæmi um námslok	Evrópsk hæfniprep (EQF)
7	<ul style="list-style-type: none"> <li>Hefur yfirgripsmikla yfirsýn yfir kenningar, rannsóknir og nýjustu þekkingu innan síns sviðs.</li> <li>Getur framkvæmt og leitt rannsóknir af öryggi með þróun nýrrar þekkingar að leiðarljósi.</li> <li>Getur sýnt sjálfstæði og frumkvæði og borið ábyrgð á flókinni fræðilegri vinnu og miðlað henni til annarra.</li> </ul>	Doktorspróf	8
6.2	<ul style="list-style-type: none"> <li>Hefur aflað sér þekkingar með rannsóknum og skilur fræðileg viðfangsefni og álitamál og getur sett nýjustu þekkingu í samhengi.</li> <li>Getur skilið flókin viðfangsefni og beitt viðeigandi aðferðum við framkvæmd smærri rannsóknarverkefna.</li> <li>Getur átt frumkvæði að nýjum verkefnum, metið þá aðferðafræði sem við á, stýrt þeim og borið ábyrgð á sinni vinnu og samstarfsmanna.</li> </ul>	Meistarapróf	7
6.1	<ul style="list-style-type: none"> <li>Þekkir og skilur fræðileg viðfangsefni og álitamál og getur sett nýjustu þekkingu í samhengi.</li> <li>Getur beitt aðferðum fræði-/starfsgreinar til að setja fram, þróa og leysa verkefni.</li> <li>Getur átt frumkvæði að nýjum verkefnum, stýrt þeim og borið ábyrgð á sinni vinnu og samstarfsmanna.</li> </ul>	Viðbótarpróf á meistarastigi	
5.2	<ul style="list-style-type: none"> <li>Hefur skilning og innsæi á helstu fræðilegu hugtökum og kenningum og hefur vitneskju um nýjustu þekkingu á völdu sviði.</li> <li>Getur beitt gagnrýnum aðferðum fræði-/starfsgreinar við úrlausn verkefna og lagt á þær sjálfstætt mat.</li> <li>Getur unnið sjálfstætt og skipulega, gert og fylgt áætlunum og leitt verkþópa.</li> </ul>	Bakkalápróf	6
5.1	<ul style="list-style-type: none"> <li>Hefur þekkingu á völdum kenningum og fræðilegum hugtökum og þekkir stöðu viðkomandi sviðs í víðara samhengi.</li> <li>Getur undirbúið og framkvæmt verkefni og nýtt þá tækni sem notuð er í viðkomandi fræði-/starfsgrein.</li> <li>Getur sýnt frumkvæði og sjálfstæði í vinnubrögðum og unnið með öðrum að úrlausn verkefna.</li> </ul>	Diplómapróf	
4	<ul style="list-style-type: none"> <li>Hefur sérhæfða þekkingu sem nýtist við leiðsögn og stjórnun í starfi og/eða til undirbúnings náms.</li> <li>Getur skipulagt vinnuferli, beitt viðeigandi tækni og þróað starfsaðferðir á ábyrgan hátt.</li> <li>Getur leiðbeint og veitt faglega þjálfun, metið eigið vinnuframlag og annarra og borið ábyrgð á hagnýtingu starfsgreinar í þverfaglegu samstarfi.</li> </ul>	Viðbótarnám við framhaldsskóla (a)	5
3	<ul style="list-style-type: none"> <li>Hefur sérhæfða þekkingu sem nýtist í starfi og/eða til undirbúnings frekara náms.</li> <li>Getur skipulagt og metið eigin störf, sýnt fagmennsku og frumkvæði.</li> <li>Getur nýtt sérhæfða þekkingu til umbóta, veitt fagleg ráð og tekið þátt í þverfaglegu samstarfi.</li> </ul>	Stúdentspróf, próf til starfsréttinda (b), önnur lokapróf (c), aðfaranám að háskólanámi	4
2	<ul style="list-style-type: none"> <li>Hefur þekkingu á verkferlum og hugtökum sem nýtast í námi og/eða starfi.</li> <li>Getur beitt viðeigandi faglegum aðferðum, verkfærum og upplýsingum við lausn viðfangsefna.</li> <li>Getur starfað með öðrum, tekið frumkvæði í samskiptum og borið ábyrgð á skilgreindum verkþáttum.</li> </ul>	Framhaldsskólapróf, próf til starfsréttinda (d), önnur lokapróf (e)	3
1	<ul style="list-style-type: none"> <li>Hefur grunnþekkingu sem nýtist í starfi og/eða til undirbúnings frekara náms.</li> <li>Getur leyst viðfangsefni með því að vinna úr einföldum upplýsingum í námi og/eða starfi.</li> <li>Getur unnið undir leiðsögn annarra en með nokkru sjálfstæði í afmörkuðum verkefnum.</li> </ul>	Framhaldsskólapróf, önnur lokapróf (f), námslok úr grunnskóla	1 og 2

# Alþjóðleg viðurkenning á tilraun Starfsmenntar



**Vinn - Vinn - Vinn**



**Skagaströnd**  
Íbúafjöldi 470  
Næstu bæir Blönduós 23 km  
og Sauðárkrókur 52 km  
VMST 20 stm





**Vinn - Vinn - Vinn**



**Vinnuveitandi**

Hæft starfsfólk

Þarf ekki að ráða nýtt fólk inn enda ekki víst að hæft fólk fái til starfa

Jákvæð áhrif á vinnustaðamenningu m.a. þarf sem gagnkvæm virðing eykst milli starfsfólks

# Raunfærnimat er **EKKI** hilluvara heldur sérsmíði



# Áður en lagt er af stað



- Hvernig er verkefnið fjármagnað?
- Er til starfaprófíll? Ef ekki, þarf þá að greina hæfnikröfur starfsins?
- Hver
  - útbýr matslista?
  - framkvæmir matið?
  - staðfestir útkomuna?
- Hver er **ávinningurinn** fyrir vinnuveitandann?
- Hver er **ávinningurinn** fyrir þátttakandann/einstaklinginn og hver **fjármagnar** þann ávinning ef hann er fjárhagslegur?

Af hverju að standa í þessu símenntunarbrasi?





**Hyggjuvitið dugar oftast ekki til að veita faglega opinbera þjónustu og grunnmenntunin endist ekki ein og sér út starfsævina**

## Reskilling needs

44%

of workers' core skills  
are expected to change  
in the next five years



Source: World Economic Forum,  
*Future of Jobs Report 2023.*

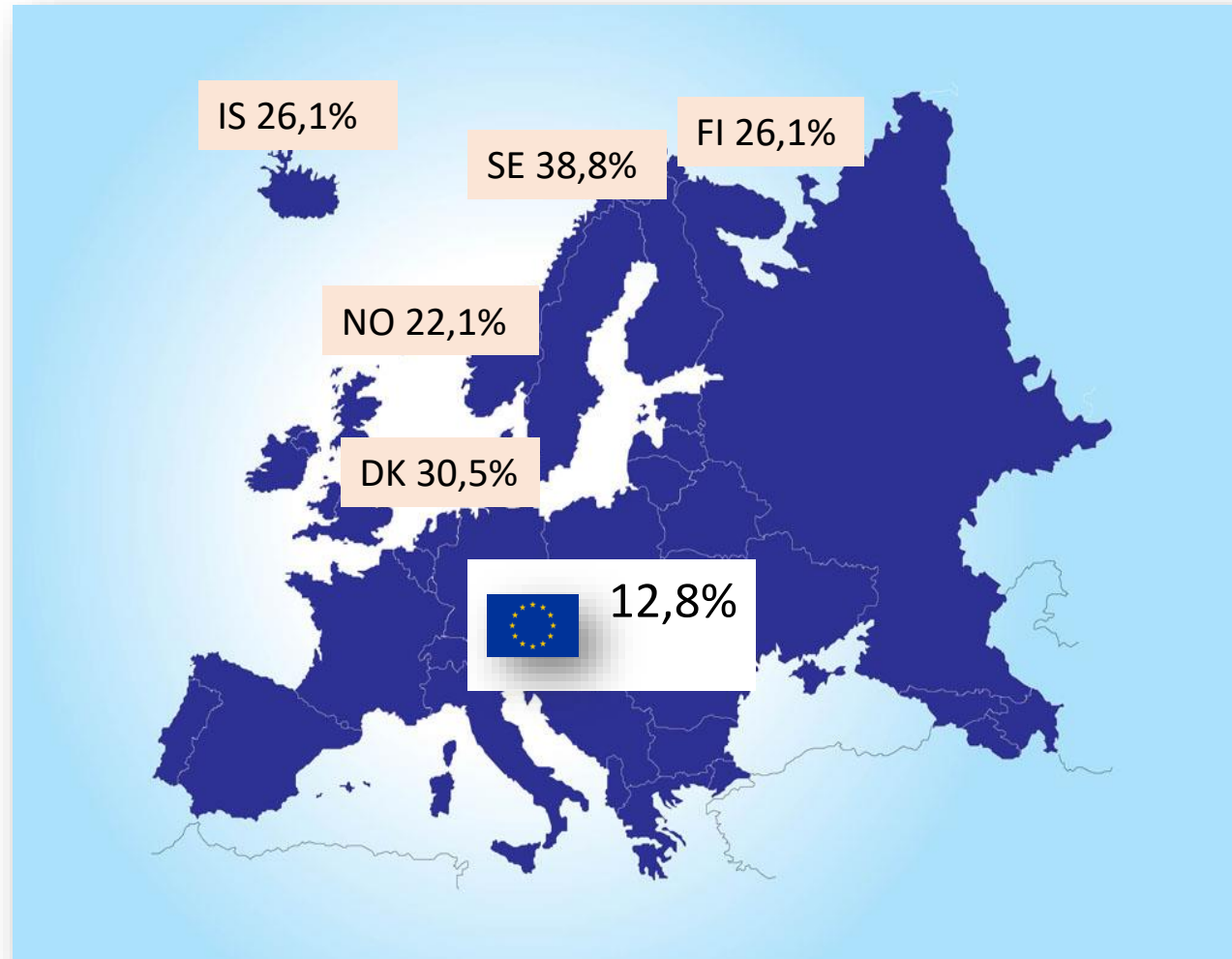
# Árið 2023

var félagsfólk BSRB 24.494  
44% = 10.940



voru skráningar BSRB félagsfólks hjá Starfsmennt  
2.852 = 12% félagsfólks BSRB

# Eurostat 2023 - þátttaka 25-64 ára í símenntun

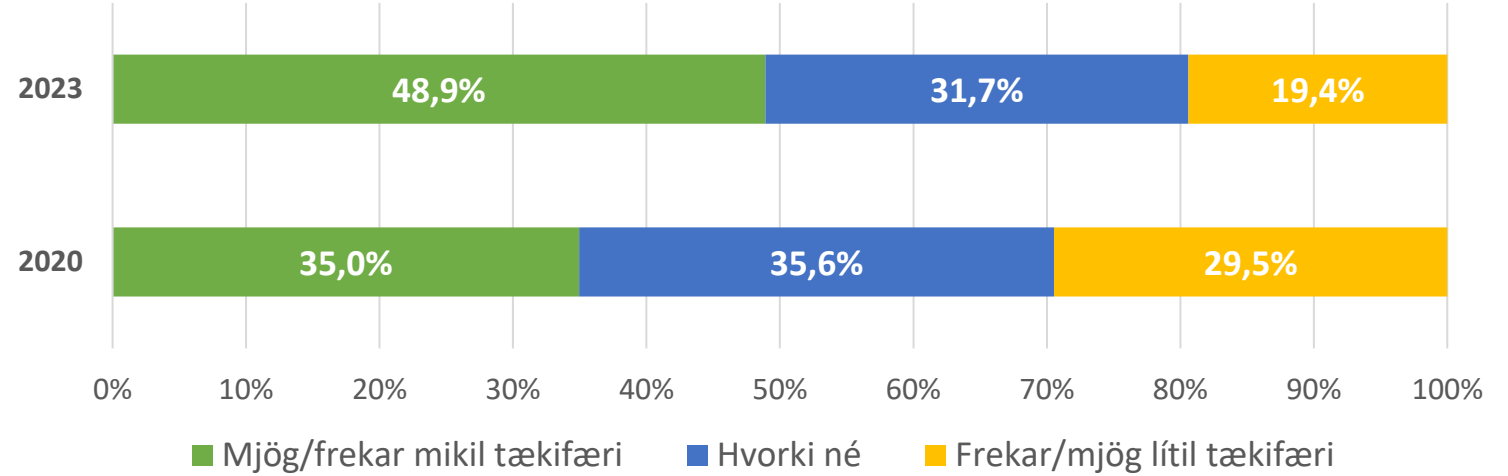




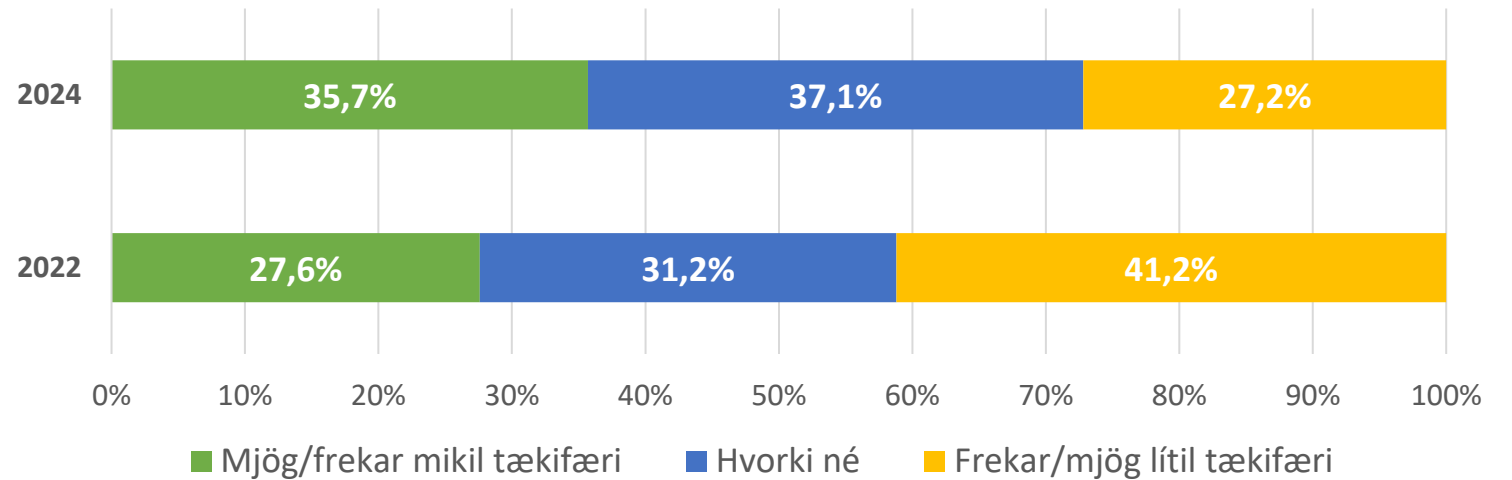
# Tækifæri til símenntunar í starfinu sl. 12 mánuði

(Stofnun ársins og sveitarfélag  
ársins)

### Stofnun ársins, félagsfólk Sameykis



### Sveitarfélag ársins, öll stéttarfélög



# Stofnanaanám hjá Starfsmennt

Tafla 7. Umfang stofnanaanáms árin 2020 - 2023

	Námskeið haldin	Fjöldi þátttakenda	Nemendastundir alls (klst)	Meðaltal pr þátttakanda (klst)
Árið 2023	136	1.800	151.215	84
Árið 2022	92	2.019	133.550	66
Árið 2021	91	1.509	98.213	65

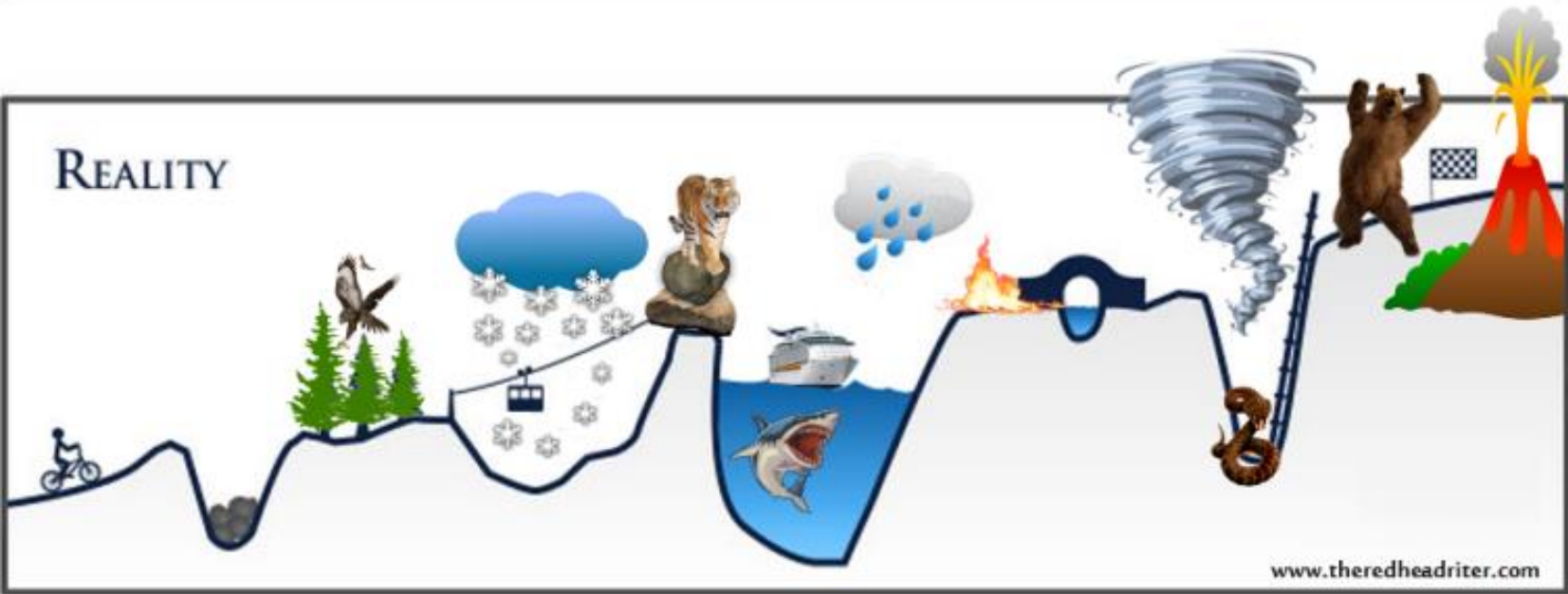
BSRB kallar eftir því að allir vinnustaðir hins opinbera setji sér starfsþróunarstefnu og fylgi henni eftir með virkri starfsþróunaráætlun til að þjálfa sitt starfsfólk.

Úr tillögum stjórnar BSRB að stefnu BSRB til umræðu í málefnaþópum

# YOUR PLAN



# REALITY



[www.theredheadriter.com](http://www.theredheadriter.com)



Þegar ég var búinn með námið við Juilliard og hér heima þá kom þessi erfiða stund þar sem ekki var lengur beðið eftir skipunum að ofan frá kennara. Þá verður maður að **gerast sinn eigin kennari.**



# Símenntun er eins og dans við framtíðina...

- vilja læra sporin
- aðlaga okkur dansfélaganum
- taka ábyrgð á eigin framvindu
- æfa, æfa, æfa....aldrei að hætta að læra

**Þannig höldum við takti!**

Starfsmennt býður opinberum starfsmönnum starfstengda símenntun og veitir ríkisstofnunum heildstæða þjónustu á sviði starfsþróunar.

Starfsmennt er samstarfsvettvangur starfsmanna og stjórnenda þar sem unnið er að þróun þekkingar og þjálfunar í þágu einstaklings og samfélags.